

# Boetes

# voorkomen

## Automatische contractcapaciteit bewaking

Grote gas gebruikers gebruiken gas op basis van een maximale afname per uur. Deze maximale afname wordt "Gecontracteerde transportcapaciteit" of "Contractcapaciteit" genoemd. Deze contractcapaciteit (het aantal m<sup>3</sup> dat u per uur maximaal mag afnemen) wordt in het afnamecontract vastgelegd. Hoe lager u kiest hoe minder u betaald.

Maar, als te veel gas verbruikende apparaten te lang tegelijkertijd zijn aangeschakeld, kan een overschrijding van deze afgesproken maximale afname per uur (de contractcapaciteit) plaatsvinden. De gasleverancier komt hierdoor in problemen omdat hierop niet is gerekend en neemt dan ook maatregelen. Dit heeft minstens een verhoging van de contractcapaciteit tot gevolg (gevolg: bijbetalen!), maar veelal ook een aanzienlijke boete.

De "Cap-Guard" grijpt tijdig in als overschrijding dreigt.

De "Cap-Guard" helpt u om volledig automatisch boetes te voorkomen.

- Controle van de geleverde hoeveelheden gas.
- Automatisch ingrijpen bij dreigende overschrijding van de contractcapaciteit.
- Geen boetes of onverwachte kostenposten.
- Geen afhankelijkheid van uw gasleverancier.
- Directe aansluiting op uw gasmeter waardoor de stringskans minimaal is.

**Investerings** in een Cap-Guard zijn afhankelijk van de omvang van de gewenste installatie. Een compleet werkend systeem is er reeds voor € 2800,-

Met de **Cap-Guard** heeft u uw gaskosten weer zelf in de hand.



NEXUS B.V. HOLLAND  
H. V.D. BRULESTRAAT 24  
3065 PG ROTTERDAM

NEXUS ROTTERDAM  
TEL : 010 - 288.74.15  
FAX : 010 - 288.74.16

NEXUS ZIERIKZEE  
TEL : 0111 - 411.411  
FAX : 0111 - 410.623

NEXUS OP INTERNET  
WWW.NEXNET.NL  
NEXUS@NEXNET.NL

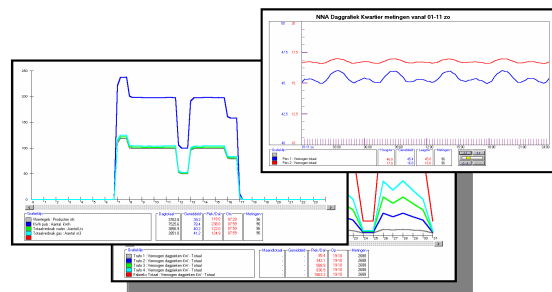
## Hoe wordt de *Cap-Guard* aangesloten ?

De *Cap-Guard* wordt aangesloten op de pulsuitgang van uw gasmeter. Op de *Cap-Guard* zijn 3 relais aanwezig die worden aangesloten op verbruikers(-groepen).

- Het 1<sup>e</sup> relais komt als eerste in en is de "Voorkeursmaatregel". Hiermee kunnen bijvoorbeeld niet essentiële verbruikers van beperkte omvang tijdelijk worden uitgeschakeld.
- Het 2<sup>e</sup> relais komt als tweede in en is de "Noodzaakmaatregel". Hiermee kunnen bijvoorbeeld belangrijke verbruikers van grotere verbruiksomvang tijdelijk worden uitgeschakeld.
- Het 3<sup>e</sup> relais komt als laatste in en is de "Laatste kans maatregel". Omdat nu de contractcapaciteit is bereikt, kunnen hiermee alle verbruikers tijdelijk worden uitgeschakeld.

Er is tevens een 4<sup>e</sup> relais voor synchronisatie doeleinden aanwezig, deze geeft een puls bij aanvang van de 60 minuten meetperiode.

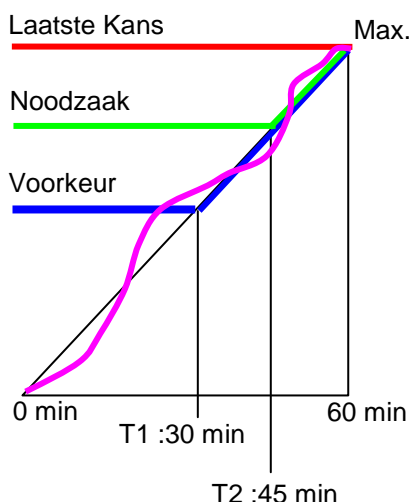
Via de bijgeleverde PC software kunt u de *Cap-Guard* instellen en zijn werk met behulp van grafieken controleren. Deze NexMaster PC software kan via de telefoon of via het bedrijfsnetwerk met de *Cap-Guard* communiceren.



## Hoe werkt de *Cap-Guard* ?

Ieder uur mag de contractcapaciteit worden verbruikt. Gedurende 60 minuten wordt gemeten of overschrijding dreigt. Hiertoe wordt een lijn bewaakt die vanaf minuut 0, vanaf 0 gedurende 60 minuten naar het maximum (de contractcapaciteit) loopt.

Overschrijding van deze lijn op een willekeurig punt betekent dat bij ongewijzigd verbruik de contractcapaciteit zal worden overschreden.



Overschrijding in het begin is minder erg, er is nog genoeg tijd om te corrigeren.

In de laatste minuten is een overschrijding nog nauwelijks te corrigeren, behalve door totale uitschakeling.

Het is dan ook niet zinvol om direct al vanaf minuut 0 in actie te komen. Er is nog tijd genoeg over waarin spontaan het verbruik zo kan afnemen dat het maximum niet zal worden bereikt.

Met de instellingen van meettijdstoppen voor de 3 maatregelen worden de ingreepniveaus vastgelegd.

T1 op 30 minuten geeft voor maatregel 1 (de voorkeursmaatregel) een ingreepniveau van  $30/60 \times \text{Max}$ : dit wordt grafisch voorgesteld met de blauwe lijn.

T2 op 45 minuten geeft voor maatregel 2 (de noodzaakmaatregel) een ingreepniveau van  $45/60 \times \text{Max}$ : dit wordt grafisch voorgesteld met de groene lijn.

T3 is vast (niet instelbaar) op 60 minuten en hierbij hoort een ingreepniveau van maximaal (de contractcapaciteit): de rode lijn.

Met deze instellingen worden een aantal lijnen vastgelegd, waarbij -indien een lijn door het werkelijk verbruik (paarse lijn) wordt overschreden- de bijbehorende maatregel (relais) wordt geactiveerd.

## In dit voorbeeld werkt de *Cap-Guard* als volgt.

Indien het gemeten verbruik (=de paarse lijn) de blauwe lijn ergens overschrijdt, dan wordt de voorkeursmaatregel gebruikt. Komt het gemeten verbruik hier weer onder dan wordt de voorkeursmaatregel weer uitgeschakeld.

Hetzelfde geldt voor de groene lijn en de noodzaakmaatregel. En de rode lijn en de "Laatste Kans" maatregel. Om de aangesloten apparatuur te beschermen tegen snel aan- en afschakelen, kunnen tevens minimum aan- en uittijden worden ingesteld.

**Voor meer informatie: 010 – 288.74.15**



NEXUS B.V. HOLLAND  
H. V.D. BRULESTRAAT 24  
3065 PG ROTTERDAM

NEXUS ROTTERDAM  
TEL : 010 - 288.74.15  
FAX : 010 - 288.74.16

NEXUS ZIERIKZEE  
TEL : 0111 - 411.411  
FAX : 0111 - 410.623

NEXUS OP INTERNET  
WWW.NEXNET.NL  
NEXUS@NEXNET.NL